

# NEWS RELEASE



2015年3月吉日  
コットン・ラボ株式会社

## ～気になる汚れやニオイもすっきり洗浄できる携帯用ビデ～ 『プチシャワー・セペ』

コットン・ラボ株式会社（本社：東京都豊島区、代表取締役社長：岡山 順吉）は、生理の終わりかけの時期の残血やおりものが気になる時などに精製水シャワーで膣内の汚れやニオイの元をすっきり洗い流せる使いきりビデ『プチシャワー・セペ』を発売しています。

『プチシャワー・セペ』は精製水シャワーで膣内の汚れやニオイの元をすっきり洗い流せる、携帯にも便利な使いきりビデです。汚れやニオイの元を取り除き、膣内を清潔に保つとともに、汚れや雑菌によって衰えていた膣本来の自浄作用を促します。

生理の終わりかけや、おりものが多い時などは、膣内の自浄作用が低下し雑菌が繁殖しやすくなっています。そんな時に精製水で“膣内洗浄”することにより、膣内の汚れや雑菌を取り除き、膣本来の自浄作用を助けることができます。

ノズル部分はなめらかでソフトな材質で作られており、サイズは日本人女性の膣の大きさ（膣口の長さ15～17mm）より小さく先端が丸くなっているので膣を傷つけることなく安心して使用できます。ノズルは使用直前までボトル内の精製水の中に内蔵され、加熱処理されているので無菌の状態です。ボトルのネック部分である蛇腹は、折り曲げやすくしなやかな使い心地になっております。『プチシャワー・セペ』で使用している精製水は添加物やパラベンなどの防腐剤を一切使用しない無添加製法で作られています。精製水だけを使用し、高温加熱処理しているため、開封しない限り腐敗や変質などの心配はありません。

『プチシャワー・セペ』のパッケージはブルーを基調とした清潔感のあるデザインです。また、多くの女性にとって具体的にイメージ出来るメリット“長引く生理が早く終わる”をキャッチコピーにしています。

※“汚れ”とは、生理の終わりかけの時期の残血やおりもの、老廃物、雑菌などです。



『プチシャワー・セペ 1本入』  
(管理医療機器)

希望小売価格 300円 (税別)



『プチシャワー・セペ 3本入』  
(管理医療機器)

希望小売価格 840円 (税別)

## 【開発背景】

### 最も多いのは“生理を早く終わらせたい”

デリケートゾーンに悩みを抱える女性がいる中で、毎月訪れる“生理”に関する悩みを持っている女性も多くなっています。

そのような中、“使いきりビデ”を使用する目的として最も高いのは、“生理を早く終わらせたい”、次いで“清潔にしたい”となっています。

“清潔にしたい”具体的な事例としては、“おりもの”や“雑菌”“におい”を解消したいことにあります。

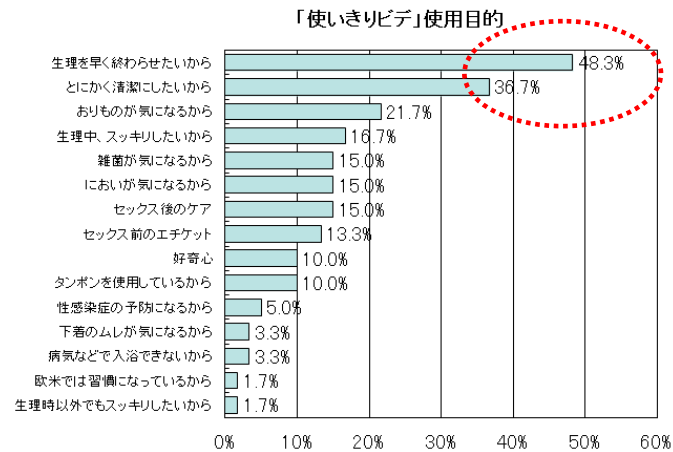
そこで、『プチシャワー・セペ』の精製水で“膣内洗浄”することにより、汚れやニオイの元を取り除き膣内を清潔に保つとともに、汚れや雑菌によって衰えていた膣本来の自浄作用を促します。

洗浄液は、殺菌成分や防腐剤を含まない精製水のみを使用しており、防腐剤などに対して敬遠しがちなユーザーにも安心してご使用いただけます。

### “長引く生理が早く終わる”とは？

生理の終わりかけの2～3日は、経血自体は止まっても、膣内に付着した残血が少量ずつ出ています。『プチシャワー・セペ』で洗い流せば、生理期間も短くて済み、長引く不快感を解消します。

データ元：コットン・ラボ(株)  
女性60人



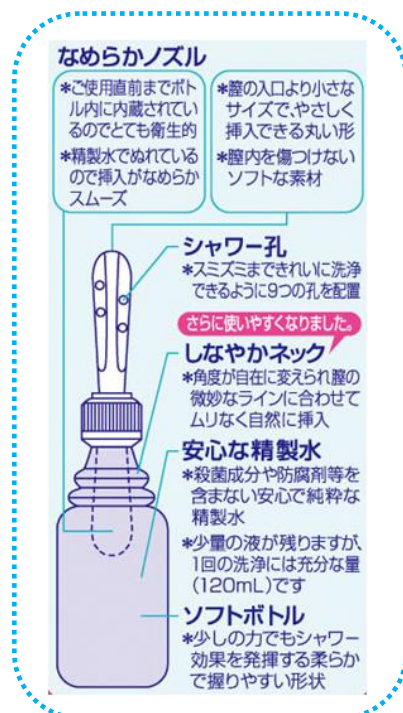
## 【主な特長】

- 純粋な精製水を使用した使いきりビデ。
- 膣内に付着している残血やおりものをすっきり洗い流し、ニオイの元を取り除きます。
- ノズルがボトル内に内蔵され、精製水でぬれているので挿入がスムーズで衛生的。
- 殺菌成分や防腐剤等を含まない安心で純粋な精製水を使用。



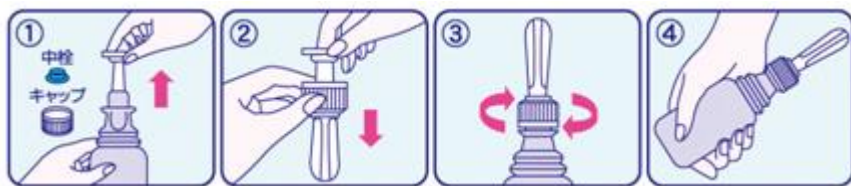
『プチシャワー・セペ』本体

## 【使用方法】



手指を清潔にし、トイレ又は浴室で使用して下さい。

- ①キャップと青い中栓を外し、ノズル根元部をもってボトルから取り出します。
- ②キャップ上部を下にして、ノズルをキャップに通します。
- ③キャップをもってボトルにセット。ネジを最後までまわしノズルを固定してください。
- ④図のようにボトルをもって、ノズル先端部を臍口にあてます。



- ⑤からだの力をぬき、ノズル部分が完全に入るまで斜め上方向へゆっくり挿入します。
- ⑥精製水が十分に噴出するようにボトルを強く握って一気に洗浄します。洗浄した液は自然に体外に流れ出ます。
- ⑦ご使用後は、ノズルを付けたまま付属のポリ袋に入れて捨ててください。

#### 【こんな時に】

- 生理の終わりかけ 2～3 日に
- おりもやニオイが気になる時に
- SEX の前後に
- プールや海水浴のあとに

#### 【商品概要】

商品名	希望小売価格 (税別)	内容量	化粧箱サイズ 幅×高さ×奥 (mm)	補足
プチシャワー・セペ 1 本入	300 円	120mL	49×128×43	管理医療機器 一般及び類別名称： 臍洗浄器、医療用洗 浄器
プチシャワー・セペ 3 本入	840 円	120mL ×3 本	126×126×47	

販売店：全国の薬局・ドラッグストアなど

商品クレジット（消費者のお問い合わせ先）

大三株式会社 お客様相談室

**TEL：0887-54-1112**

〒781-5310 高知県香南市赤岡町 2258 番地 3

受付時間：9:00～12:00／13:00～17:00

（土・日・祝日を除く）

当リリースに関するお問い合わせ（プレス窓口）

コットン・ラボ株式会社

マーケティング部 富岡 仁／梶原 康志

TEL：03-5980-6095 FAX：03-5980-6096

〒170-0004 東京都豊島区北大塚 1-13-4

オーク大塚ビル 4F